

POPEYE

[ポップアイ]
February
2022
No.257

2

特別企画

看板所有者に聞いた看板のこと 06

特集

IJPメーカー・販社の最新動向2022 10

新作施設

アライプロバンス浦安 22

表紙「ミマキエンジニアリング JV100-160/UJV100-160」 解説 20-21ページ

Expert printing made easy.

Mimaki

新開発 AS5 インクでランニングコスト削減

Roll to Roll エコソルベントインクジェットプリンタ

JV100-160



UV インクで新規ビジネス開始

Roll to Roll LED-UV硬化インクジェットプリンタ

UJV100-160



第25回

看板職人の

七つ道具

—現場に欠かせない腰ベルト—

たかおか たくみ

高岡 匠 氏

株式会社 プロフリー

安全性と機動性を両立した腰袋
資格取得で顧客の信頼度をアップ



株式会社プロフリー

〒520-3014

滋賀県栗東市川辺 104 番地 3

TEL. 077 - 598 - 6522

FAX. 077 - 598 - 6523

道具紹介

店舗看板作業編

スキージー各種



シート貼り・ラッピングに使用。対象に合わせて、硬さを変更できるように複数取り揃えている。

裏紙カッター



シートを切らずに裏紙だけをカットする。自販機や車のラッピングなど、現場施工の際に使用する。

カッター



製作・施工用途に合わせて複数準備。アルミ複合板など切断する際は、大きめのモデルを使用する。

インパクトドライバー



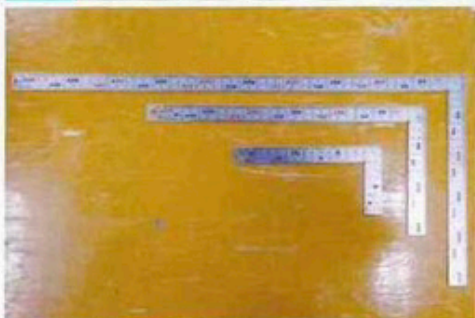
回転・打撃の機能を備えた電動ドライバー。強い力が必要なビスの締め込みなどに用いる。

ドライバー



ビスの締め込み・取り外しなど使用、写真上のモデルは電動で、取り回しが容易となっている。

指矩 (さしがね)



直角寸法の計測に用いる工具で、小さな隙間にも入るため、施工箇所の正確な計測が可能だ。

メジャー (スケール)



左から長さ 10m、7.5m、5m。製作物の取り付け幅や銅版・木材などの長物の計測に用いる。

どんな腰袋？

大きめの工具を掛けることができるカラビナを取り付けています。工具を差し込んでいると、落下の危険性もあるため、安全性と動きやすさを重視しました。



はじめは営業として入社したのですが、ものづくりが好きだったこともあり、研修の時期に見かけた施工部隊の姿に惹かれて、自分もこの一員に加わって職人の道を歩みたいという気持ちが芽生えました。社長に相談して、施工課に移ることになり、今年で5年目を迎えました。

最初は全く知識がない状態からのスタートでしたので、慣れない夜間作業などに苦戦しましたが、業務を通して、私の中に“お客様第一”という考えが根付いた頃には、苦ではなくなっていましたね。

製作・施工などの技術的な部分については、業界歴25年以上の上司や先輩に職人としてのイロハを教わりました。初めての現場に赴く際は、専門書やネットで下調べして知識を

貯え、少しずつスキルアップしていきました。

現在は施工課の主任として、店舗看板やロードサインなど取り付けから、駅やバス、鉄道等の交通広告の出力、貼り施工などを行っています。

腰道具は現場作業に合わせてカスタマイズできるように、カラビナを自由に取り付けられる着脱式を採用しました。取り出しやすい位置に、最適な工具を必要なだけ取り付けられるので、常にベストな状態で業務に取り組むことができます。

昨夏には、第2種電気工事士の資格を取得しました。引き続き、屋外広告士や広告美術仕上げ技能士など、看板職人として必要な資格を取得し、クライアントとの信頼関係を構築していきたいと思っています。

Job-Case: 店舗看板の施工



ものづくりへの関心から職人の道へ。今では主任として多くの看板製作・取り付けを手掛ける。